

A young woman with curly hair, wearing a yellow hard hat and a green jacket, is looking towards the right. She has a colorful plaid scarf around her neck. In the background, there is a construction site with yellow cranes and a multi-story building under construction. The scene is framed by a circular vignette.

Tu zaczyna się Twoja kariera

Narodowa Agencja Programu Erasmus+ i Europejskiego Korpusu Solidarności



Erasmus+
Zmienia życie, otwiera umysły

Kształcenie i szkolenia zawodowe

CELE PROGRAMU

Cel ogólny

Wspieranie edukacyjnego, zawodowego i osobistego **ROZWOJU OSÓB**, poprzez uczenie i kształcenie się przez całe życie w obszarach edukacji, szkoleń, młodzieży i sportu w Europie i poza nią.

Przyczynianie się w ten sposób do zrównoważonego **WZROSTU**, wysokiej jakości miejsc pracy i spójności społecznej, pobudzania innowacji i wzmacniania tożsamości europejskiej oraz aktywnego obywatelstwa.

Cele szczegółowe

- **promowanie mobilności edukacyjnej osób i grup, jak również współpracy, włączenia społecznego i równego dostępu, doskonałości, kreatywności i innowacji na szczeblu organizacji i polityki w dziedzinie kształcenia i szkolenia;**
- promowanie pozaformalnej i nieformalnej mobilności edukacyjnej i aktywnego uczestnictwa wśród osób młodych, jak również współpracy, jakości, integracji, kreatywności i innowacji na poziomie organizacji i polityk **w dziedzinie młodzieży;**
- promowanie mobilności edukacyjnej pracowników sportowych, jak również współpracy, jakości, włączenia społecznego, kreatywności i innowacji na szczeblu organizacji sportowych i polityki **w zakresie sportu.**



Erasmus+

Kształcenie i szkolenia zawodowe

Struktura – sektory



Szkolnictwo wyższe – HE



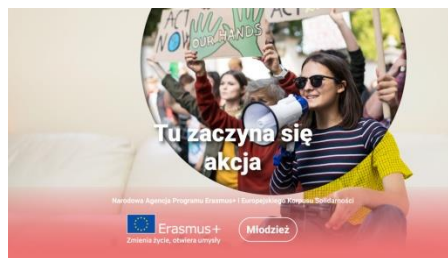
Kształcenie i szkolenia zawodowe – VET



Edukacja szkolna – SE



Edukacja dorosłych – ADU



Młodzież



Sport



Erasmus+

Kształcenie i szkolenia zawodowe

Akcje VET zarządzane przez PL Narodową Agencję Erasmus+

AKCJA 1

Mobilność edukacyjna

Akredytowane projekty mobilności uczniów i kadry
Krótkoterminowe projekty mobilności uczniów i kadry

AKCJA 2

Współpraca organizacji i instytucji
Partnerstwa współpracy
Partnerstwa na małą skalę

Działania VET zarządzane przez Agencję Wykonawczą w Brukseli (EACEA)

Działania centralne

Partnerstwa współpracy w dziedzinie kształcenia, szkolenia i młodzieży przedkładane przez europejskie organizacje pozarządowe
Centra doskonałości zawodowej

Jean Monnet

Działania Jean Monnet w dziedzinie kształcenia i szkolenia



Erasmus+

Kształcenie i szkolenia zawodowe

Żeby wnioskować w KA210-VET lub KA220-VET **NIE** potrzeba akredytacji

Akredytacja dotyczy tylko projektów mobilności.
Nie dotyczy projektów międzynarodowych partnerstw współpracy.



Erasmus+

Kształcenie i szkolenia zawodowe

PRIORYTETY HORYZONTALNE



Włączanie społeczne i różnorodność

Docieranie do wszystkich uczestników i promowanie włączającego podejścia



Zielony Erasmus+

Rozwój kompetencji dot. zrównoważenia środowiskowego, stosowanie w projektach ekologicznych praktyk



Cyfryzacja

Rozwijanie ogólnodostępnej edukacji cyfrowej o wysokiej jakości oraz rozwijanie potencjału cyfrowego



Aktywne uczestnictwo

Zwiększanie uczestnictwa w życiu demokratycznym i zaangażowania obywatelskiego, wzrost poziomu wiedzy o UE.



Erasmus+

Kształcenie i szkolenia zawodowe

PRIORYTETY w sektorze VET

W dziedzinie kształcenia i szkolenia zawodowego pierwszeństwo otrzymają projekty dotyczące:

Dostosowanie kształcenia i szkolenia zawodowego do potrzeb rynku pracy

Zwiększenie elastyczności pod względem możliwości w dziedzinie kształcenia i szkolenia zawodowego

Przyczynianie się do innowacji w dziedzinie kształcenia i szkolenia zawodowego

Zwiększanie atrakcyjności VET

Poprawa w zakresie zapewniania jakości w kształceniu i szkoleniu zawodowym

Tworzenie i wdrażanie strategii na rzecz umiędzynarodowienia dla organizatorów kształcenia i szkolenia zawodowego

Nie ma polskich „Priorytetów europejskich w kontekście krajowym”



Erasmus+

Kształcenie i szkolenia zawodowe

Typy partnerstw na rzecz współpracy w VET

Szczegóły dla akcji finansowanych przez Narodową Agencję w Polsce

	Partnerstwa współpracy KA220	Partnerstwa na małą skalę KA210
Zakres/działania	szeroko rozumiana współpraca międzynarodowa, obejmująca m.in. wytwarzanie rezultatów edukacyjnych (programy szkoleń, kursy edukacji zawodowej) oraz wymianę doświadczeń	wymiana dobrych praktyk, współpraca instytucji nowych w programie Erasmus+, mniej doświadczonych w działaniach międzynarodowych
Partnerstwo	min. trzy instytucje z krajów Programu	min. dwie instytucje z krajów programu
Czas trwania	12-36 miesięcy	6-24 miesięcy
Dofinansowanie	100 000-400 000 euro	30 000 albo 60 000 euro
Finansowanie	stawki ryczałtowe	ryczałtowe
Termin składania wniosków	3 listopada 2021 r. godz. 12.00 czasu brukselskiego	3 listopada 2021 r. godz. 12.00 czasu brukselskiego
Budżet	prawie 15 mln euro	ponad 2 mln euro

We wszystkich projektach obowiązuje odniesie się do priorytetów sektorowych i/lub horyzontalnych.



Erasmus+

Kształcenie i szkolenia zawodowe

Uprawnione do wnioskowania do Polskiej Narodowej Agencji są podmioty publiczne i prywatne ustanowione w Polsce

Nowość: Osoby fizyczne prowadzące jednoosobową działalność gospodarczą oraz spółki cywilne są uprawnione do wnioskowania

*Pod warunkiem posiadania zdolności do zabezpieczenia finansowego realizacji projektu.

Kraje programu: 27 państw członkowskich UE (już bez UK), Islandia, Liechtenstein, Norwegia, Turcja, Macedonia Północna, Serbia

Kraje partnerskie:

- kraje sąsiadujące z UE (podzielone na regiony);
- pozostałe kraje – udział uzależniony od akcji i obszaru (sektora).



Erasmus+

Kształcenie i szkolenia zawodowe

Terminy składania wniosków – sektor VET

Akcja 1.

- Akredytacje Erasmus w dziedzinie kształcenia i szkolenia zawodowego, edukacji szkolnej i edukacji dorosłych (VET, SE, ADU) – **19 października, godz. 12.00 czasu brukselskiego**

Akcja 2.

- Partnerstwa w zakresie współpracy w dziedzinie kształcenia, szkolenia i młodzieży (HE, VET, SE, ADU, Młodzież)
– **3 listopada, godz. 12.00 czasu brukselskiego**
- Partnerstwa na małą skalę w dziedzinie kształcenia i szkolenia oraz młodzieży (VET, SE, ADU, Młodzież)
– **3 listopada, godz. 12.00 czasu brukselskiego**



0. Skorzystanie z przewodnika na stronie:

<https://erasmusplus.org.pl/jak-zlozyc-wniosek-o-projekt>

1. Rejestracja przedstawiciela organizacji w EUlogin

<https://webgate.ec.europa.eu/cas/eim/external/register.cgi>

2. Rejestracja organizacji w Systemie rejestracji organizacji na Portalu Erasmus+ i EKS = Nadanie organizacji numeru OID

<https://webgate.ec.europa.eu/erasmus-esc/organisation-registration>

Wymagane załączniki Przewodnik s.326 i na www -> patrz krok 0

3. Przedstawienie projektu na formularzu aplikacyjnym dostępnym na Portalu Erasmus+ i EKS

<https://webgate.ec.europa.eu/erasmus-esc/index/>

Krok 2 - OID. Warto pamiętać:

- Ta rejestracja dotyczy wnioskowania w konkursach NA
- Jednorazowa rejestracja
- 1 organizacja = 1 OID dla wszystkich sektorów
- Nie ma potrzeby rejestrować się ponownie w nowej perspektywie – dotychczasowe OID są aktualne



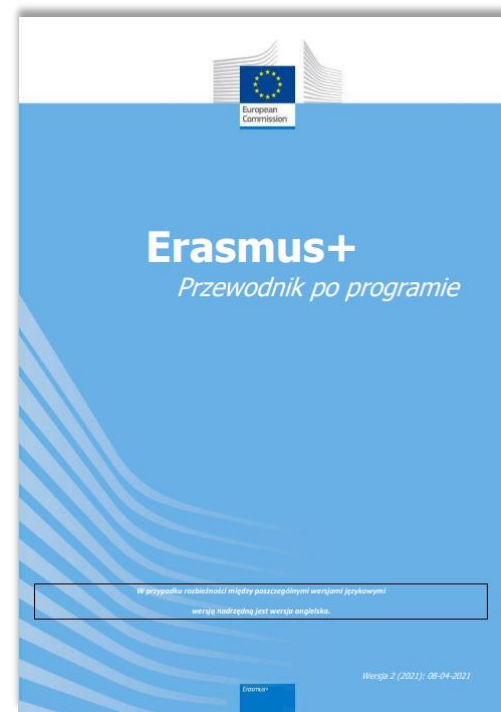
Erasmus+ Przewodnik po programie 2021

Część A – Ogólne informacje o Programie

Część B – Informacje o akcjach

Część C – Informacje dla wnioskodawców

- https://ec.europa.eu/programmes/erasmus-plus/resources/documents/erasmus-programme-guide-2021_pl
- https://ec.europa.eu/programmes/erasmus-plus/resources/programme-guide_en



Erasmus+

Kształcenie i szkolenia zawodowe

Gdzie szukać informacji, inspiracji i partnerów

- **Europejska strona programu Erasmus+**
https://ec.europa.eu/programmes/erasmus-plus/node_pl
- **Polska strona internetowa programu Erasmus+**
(zawiera informacje o programie i dane kontaktowe do **osób obsługujących poszczególne sektory w Narodowej Agencji**)
<https://erasmusplus.org.pl>
- **Formularze wniosków**
<https://webgate.ec.europa.eu/erasmus-esc/index/>
- **Platforma Rezultatów Projektów Erasmus+**
(opisy zrealizowanych projektów)
<https://ec.europa.eu/programmes/erasmus-plus/projects/>
- Platformy sektorowe, zawierające wiele inspiracji: **eTwinning i School Education Gateway** (dla sektora Edukacja szkolna), **EPALE** (dla sektora Edukacja dorosłych), **European Youth Portal** (dla sektora Młodzież)
- Opisy laureatów corocznych **konkursów Fundacji Rozwoju Systemu Edukacji EDUinspiracje**
- **„Europa dla Aktywnych”** (kwartalnik FRSE zawierający m.in. opisy dobrych praktyk)
- **Publikacje Fundacji Rozwoju Systemu Edukacji** (w tym zawierające opisy dobrych praktyk i badań prowadzonych w FRSE)



Erasmus+

Kształcenie i szkolenia zawodowe

Narodowa Agencja Programu Erasmus+ i Europejskiego Korpusu Solidarności

PARTNERSTWA WSPÓŁPRACY W KSZTAŁCENIU I SZKOLENIU ZAWODOWYM (KA220)

AKCJA 2. WSPÓŁPRACA ORGANIZACJI I INSTYTUCJI



Erasmus+
Zmienia życie, otwiera umysły

Kształcenie i szkolenia zawodowe



PARTNERSTWA WSPÓŁPRACY

międzynarodowa współpraca instytucji,
obejmująca:

- wytwarzanie, wdrażanie i upowszechnianie **rezultatów edukacyjnych** (metody nauczania i oceny, materiały dydaktyczne, programy szkoleń, kursy edukacji zawodowej);
- wymianę doświadczeń i dobrych praktyk;
- tworzenie i rozwijanie sieci współpracy



Erasmus+

Kształcenie i szkolenia zawodowe

PARTNERSTWO

Partnerstwo powinny tworzyć **min. 3 organizacje z 3 krajów Programu**

W przypadku krajów spoza Programu ich udział musi wnosić **wartość dodaną**.



Wnioski w imieniu partnerstwa składa instytucja koordynująca.



Erasmus+

Kształcenie i szkolenia zawodowe

CELE:

- **podniesienie jakości** pracy, działań i praktyk, otwarcie na nowe podmioty, które w sposób naturalny nie przynależą do pojedynczego sektora;
- **budowanie zdolności organizacji** w zakresie prac międzynarodowych i międzysektorowych;
- **sprostanie wspólnym potrzebom i priorytetom** w dziedzinie kształcenia i szkolenia,
- **umożliwienie transformacji i zmian** (na szczeblu indywidualnym, organizacyjnym lub sektorowym) prowadzących do usprawnień i nowych podejść, proporcjonalnych do sytuacji każdej organizacji.

Poprzez:

- wymianę dobrych praktyk i dzielenie się doświadczeniami
- wytwarzanie rezultatów (metody nauczania i oceny, materiały dydaktyczne, programy szkoleń, kursy edukacji zawodowej)
- działania promocyjne i upowszechniające
- włączenie efektów projektu do codziennej praktyki instytucji partnerskich



Erasmus+

Kształcenie i szkolenia zawodowe

WYNIKI, REZULTATY, EFEKTY

Wyniki/efekty/rezultaty przedsięwzięcia:

- powinny być odpowiednie do ponownego wykorzystania,
- możliwe do przeniesienia, skalowalne,
- w miarę możliwości, mieć wyraźny wymiar interdyscyplinarny.

Przewodnik po Programie, 2021

Ważny wymiar lokalny, regionalny, krajowy i ponadnarodowy wyników i ich udostępniania.



Erasmus+ Kształcenie i szkolenia zawodowe

@ZawodowyErasmus · Edukacja

+ Dodaj przycisk

<https://www.facebook.com/ZawodowyErasmus>



Erasmus+

Kształcenie i szkolenia zawodowe

GRUPY DOCELOWE

instytucje działające w dowolnej dziedzinie albo przekrojowo, ale mające wpływ na sektor kształcenia zawodowego

- przedszkola
- szkoły podstawowe
- szkoły ogólnokształcące
- szkoły techniczne
- szkoły branżowe
- uczelnie wyższe
- uczelnie wyższe w zakresie III misji uczelni (np. Uniwersytet Otwarty, Uniwersytet Trzeciego Wieku)stowarzyszenia i fundacje prowadzące działania edukacyjne oraz stowarzyszenia i fundacje branżowe
- instytucje państwowe
- firmy prywatne/przedsiębiorstwa wspierające działania edukacyjne
- instytucje kultury
- szkoły ogólnokształcące dla dorosłych
- instytucje rynku pracy
- instytucje pomocy społecznej
- spółdzielnie socjalne
- jednostki samorządu terytorialnego
- Uniwersytety Trzeciego Wieku
- Uniwersytety Ludowe
- Izby Rzemieślnicze
- Ochotnicze Hufce Pracy – Komendy
- specjalne ośrodki szkolno-wychowawcze
- zakłady doskonalenia zawodowego
- jednostki penitencjarne
- ośrodki doskonalenia nauczycieli
- kuratoria oświaty
- Centra Szkolenia Zawodowego
- Centra Kształcenia Zawodowego i Ustawicznego
- inne



GRUPY DOCELOWE PROJEKTU

- Tematycznie wybrane grupy docelowe, jak np. nauczyciele zawodu, pielęgniarki, trenerzy biznesu, uczniowie w trakcie szkolenia zawodowego, itp.
- Przedstawiciele instytucji partnerskich twórcy i odbiorcy

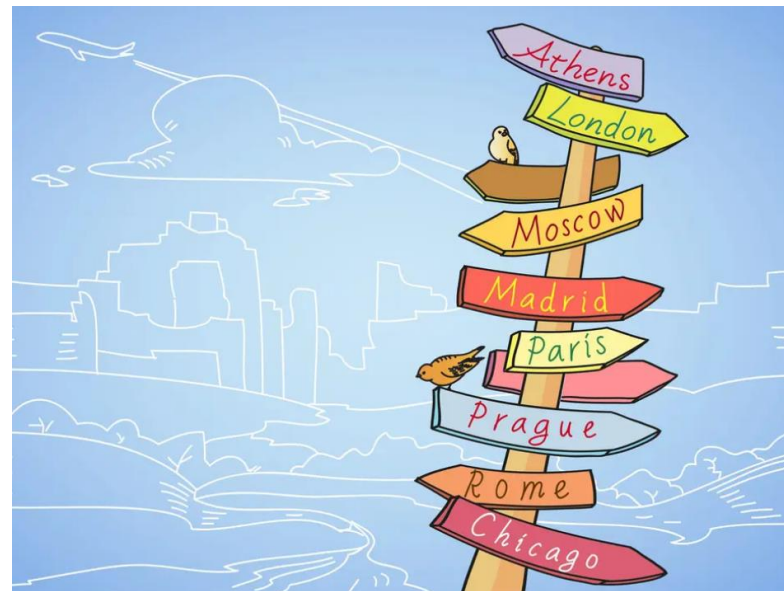


Erasmus+

Kształcenie i szkolenia zawodowe

MIEJSCA DZIAŁAŃ:

- Kraje instytucji uczestniczących w projekcie
 - Udział partnerów stowarzyszonych
- Siedziby instytucji Unii Europejskiej: Bruksela, Frankfurt, Luksemburg, Strasburg, Haga
- Kraje tematycznych wydarzeń międzynarodowych (kraje programu i partnerskie)



Erasmus+

Kształcenie i szkolenia zawodowe

DOFINANSOWANIE

100 000 €
minimalne
dofinansowanie

400 000 €
maksymalne
dofinansowanie

od 12 miesięcy

do 36 miesięcy

Okres Realizacji Projektu



Erasmus+

Kształcenie i szkolenia zawodowe

Działania

Zarządzanie

Ewaluacja
Monitoring
Działania lokalne

Międzynarodowe spotkania projektowe

Robocze spotkania grupy
partnerskiej służące
realizacji projektu

Rezultaty

produkty edukacyjne:
programy szkoleń
metody pracy
kursy edukacji zawodowej

Wydarzenia upowszechniające

konferencje
seminaria
warsztaty

Szkolenia

kursy
wizyty studyjne
warsztaty



Erasmus+

Kształcenie i szkolenia zawodowe

Partnerstwa współpracy



Erasmus+

Kształcenie i szkolenia zawodowe

Finansowanie

Partnerstwa w zakresie współpracy (Cooperation Partnerships, KA220)

Iwona Fus

Narodowa Agencja Programu Erasmus+ i Europejskiego Korpusu Solidarności



Erasmus+

Zmienia życie, otwiera umysły

Kształcenie i szkolenia z

Ogólne zasady finansowania

Budżet projektu

- Beneficjent występuje w imieniu całego partnerstwa

Model finansowania

- Zróżnicowanie wydatków w zależności od rodzaju projektu
- Wybór pozycji kosztów w zależności od realizowanych działań i osiągniętych rezultatów



Erasmus+

Kształcenie i szkolenia zawodowe

Zarządzanie projektem

Kategoria budżetowa	Zasada naliczania dofinansowania	Stawka dofinansowania dla instytucji/uczestnika
Zarządzanie projektem i jego wdrażanie (project management and implementation) zarządzanie projektem, lokalne działania, upowszechnianie, materiały szkoleniowe, działania wirtualne	wg stawek kosztów jednostkowych, dla organizacji uczestniczących w projekcie	500 EUR/miesiąc organizacja koordynująca 250 EUR/miesiąc pozostałe organizacje Maksymalnie 2750 EUR/miesiąc



Międzynarodowe spotkanie projektowe

Kategoria budżetowa	Zasada naliczania dofinansowania	Stawka dofinansowania dla instytucji/uczestnika
Międzynarodowe spotkanie projektowe (<i>transnational project meetings</i>) spotkania robocze dotyczące koordynacji i wdrażania projektu	wg stawek kosztów jednostkowych, na uczestnika (stawka obejmuje koszty podróży i utrzymania)	575 EUR – trasa podróży od 100 km do 1999 km 760 EUR – trasa podróży powyżej 2000 km



Rezultaty projektu

Kategoria budżetowa	Zasada naliczania dofinansowania	Stawka dofinansowania dla instytucji/uczestnika
Rezultaty projektu intelektualnej (<i>project results</i>) rezultaty i trwałe produkty edukacyjne – materiały pedagogiczne, narzędzia, analizy, badania, istotne pod względem jakości i ilości	wg stawek kosztów jednostkowych, na pracownika w podziale na cztery kategorie (tj. kierownik, naukowiec /nauczyciel, personel techniczny i administracyjny), w zależności od kraju oraz czasu pracy	Stawki KE, tabele B.1.1–B.1.4 39-294 EUR / dzień pracy



Erasmus+

Kształcenie i szkolenia zawodowe

Wydarzenia upowszechniające

Kategoria budżetowa	Zasada naliczania dofinansowania	Stawka dofinansowania dla instytucji/uczestnika
Wydarzenia upowszechniające rezultaty projektu (<i>multiplier events</i>) – wydarzenia dotyczące upowszechniania i wdrażania rezultatów i produktów edukacyjnych	wg stawek kosztów jednostkowych, na uczestnika * Wydarzenia mogą odbywać się w krajach partnerów projektu, w tym w krajach partnerskich - jeśli dotyczy	100 EUR - uczestnik lokalny 200 EUR - uczestnik zagraniczny 15 EUR – uczestnik wirtualny Maksymalnie 30 000 EUR na projekt, w tym maks. 5 000 EUR na działania wirtualne



Wsparcie na włączenie

Kategoria budżetowa	Zasada naliczania dofinansowania	Stawka dofinansowania dla instytucji/uczestnika
Wsparcie na włączenie (inclusion support) dotyczy uczestników z mniejszymi szansami	wg stawek kosztów jednostkowych, na uczestnika	100 EUR na uczestnika
	wg kosztów rzeczywistych (wymaga uzasadnienia we wniosku)	100% uprawnionych kosztów



Koszty nadzwyczajne

Kategoria budżetowa	Zasada naliczania dofinansowania	Stawka dofinansowania dla instytucji/uczestnika
<p>Koszty nadzwyczajne (<i>exceptional costs</i>)</p> <ul style="list-style-type: none">• podwykonawstwo lub zakup towarów i usług• wysokie koszty podróży• koszty gwarancji finansowej – możliwość zaplanowania	<p>wg kosztów rzeczywistych (wymaga uzasadnienia we wniosku)</p>	<p>80% uprawnionych kosztów Maksymalnie 50 000 EUR na projekt (z wyłączeniem kosztów zabezpieczenia finansowego)</p>

Międzynarodowe działania dotyczące szkoleń i uczenia się

Kategoria budżetowa	Zasada naliczania dofinansowania	Stawka dofinansowania dla instytucji / uczestnika
<p>Podróż (koszty podróży)</p>	<p>wg stawek kosztów jednostkowych, na uczestnika</p>	<p>23 EUR – od 10 km do 99 km 180/210 EUR – od 100 km do 499 km 275/320 EUR – od 500 km do 1999 km 360/410EUR – od 2000 km do 2 999 km 530/610 EUR - od 3 000 km do 3 999 km 820 EUR - od 4 000 km do 7 999 km 1500 EUR - powyżej 8 000 km</p>
<p>Wsparcie indywidualne (koszty utrzymania)</p>	<p>wg stawek kosztów jednostkowych, na uczestnika w zależności od długości, (od 15 dnia – 70%, od 60 dnia – 50%)</p>	<p>stawka podstawowa kadra i młodzi pracownicy - 106 EUR uczniowie - 58 EUR</p>

DOFINANSOWANIE

100 000 €
minimalne
dofinansowanie

400 000 €
maksymalne
dofinansowanie

od 12 miesięcy

do 36 miesięcy

Okres Realizacji Projektu



Erasmus+

Kształcenie i szkolenia zawodowe

ZDOLNOŚĆ FINANSOWA



- Badanie zdolności finansowej
 - organizacje wnioskujące, za wyjątkiem organów publicznych oraz organizacji międzynarodowych
 - projekty powyżej **60 000 EUR**
- Zasady wypłaty dofinansowania oraz jego rozliczania mogą ulec zmianie w wyniku ustanowienia zabezpieczenia wykonania umowy finansowej



Erasmus+

Kształcenie i szkolenia zawodowe

FORMA DOFINANSOWANIA

- Całość dofinansowania wypłacana organizacji wnioskującej.
- Wypłata dofinansowania
 - w ratach zaliczkowych,
 - w ratach refundacyjnych,
 - ostatnia rata jest płatnością bilansującą po ocenie raportu końcowego.

OCENA WNIOSKU

- PROCEDURA
- KRYTERIA
- PUNKTACJA
- UWAGI EKPERTÓW



Agata Hernik-Ślusarczyk



Erasmus+

Kształcenie i szkolenia zawodowe

**OCENA
FORMALNA**

Narodowa Agencja Programu Erasmus+

grudzień

**OCENA
JAKOŚCIOWA**

Dwóch ekspertów
Jedna ocena końcowa

Walidacja organizacji

**DECYZJA
SELEKCYJNA**

Narodowa Agencja Programu Erasmus+

marzec/kwiecień



PARTNERSTWA WSPÓŁPRACY



Erasmus+

Kształcenie i szkolenia zawodowe

Narodowa Agencja Programu Erasmus+ i Europejskiego Korpusu Solidarności

Warunek akceptacji wniosku:

uzyskanie **minimum 60 pkt** (na 100 możliwych)

oraz
minimum 50%
w każdym
z ocenianych
kryteriów

Adekwatność projektu
30 punktów

**Jakość planu projektu
i jego realizacji**
20 punktów

100
punktów

**Jakość
partnerstwa i
współpracy**
20 punktów

Wpływ
30 punktów



Erasmus+

Kształcenie i szkolenia zawodowe

KRYTERIUM I: ADEKWATNOŚĆ PROJEKTU



30 pkt



Erasmus+

Kształcenie i szkolenia zawodowe

KRYTERIUM II: JAKOŚĆ PLANU PROJEKTU I JEGO REALIZACJI



Erasmus+

Kształcenie i szkolenia zawodowe

ASPEKTY HORYZONTALNE



Erasmus+



KRYTERIUM III: USTALENIA W ZAKRESIE JAKOŚCI PARTNERSTWA I WSPÓŁPRACY

Skład grupy partnerskiej



Metody komunikacji



Organizacje z innych sektorów



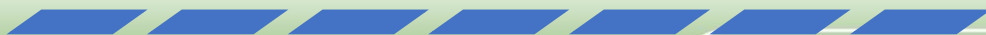
Podział zadań



Kraje partnerskie (tylko w uzasadnionych przypadkach)



Organizacje nowe w Erasmus+ lub Akcji



20 pkt



Erasmus+

Kształcenie i szkolenia zawodowe

KRYTERIUM IV: WPŁYW

- Ewaluacja rezultatów
- Wpływ na organizacje i uczestników, otoczenie
- Wdrożenie wyników do działalności organizacji
- Upowszechnianie rezultatów
- Wykorzystanie wyników poza partnerstwem
- Trwałość
- Otwarte Licencje

30 pkt



Erasmus+

Kształcenie i szkolenia zawodowe

DOŚWIADCZENIA EWALUATORÓW

- Przeprowadzenie **analizy potrzeb** dla wszystkich partnerów projektu
- **Cele** projektu powinny być istotne dla wszystkich organizacji partnerskich
- Skupienie się na **realnych potrzebach** i ich rzeczowe przedstawienie
- **Innowacja** dostosowana do możliwości branży i partnerstwa



DOŚWIADCZENIA EWALUATORÓW

- Zgodność budżetu i działań, **realne koszty**
- **Działania szkoleniowe** muszą mieć odniesienie do tematyki projektu, jego celów - nie mogą być mobilnością i celem samym w sobie
- **Rezultaty** projektu - opis i potrzeba
- Właściwy dobór partnerów: profil instytucji, ich doświadczenie i potencjał
- Udział organizacji z krajów partnerskich



DOŚWIADCZENIA EWAULATORÓW

- brak strategii (planu) upowszechniania rezultatów;
- pomijanie grup docelowych innych niż organizacje uczestniczące;
- słaba jakość rezultatów/produktów projektu;
- brak danych jakościowych i ilościowych upowszechniania rezultatów;
- nieadekwatne środki i metody, niezrozumienie potrzeby upowszechniania;
- bierne podejście do upowszechniania - strona internetowa, media społecznościowe;
- brak działań zwiększających trwałość rezultatów;
- wykorzystanie rezultatów po zakończeniu projektu i zapewnienia trwałości projektu vs nowy wniosek
- brak ewaluacji, na niewłaściwych etapach



Zapraszamy do kontaktu:

Iwona Fus

AKCJA 2.

ZWIŃ DANE KONTAKTOWE ▾

☎ 728 480 701

✉ ifus@free.org.pl

Anna Kaczmarek

AKCJA 2.

ZWIŃ DANE KONTAKTOWE ▾

☎ 797 011 728

✉ akaczmarek@free.org.pl

Agata Hernik-Ślusarczyk

AKCJA 2.

ZWIŃ DANE KONTAKTOWE ▾

☎ 664 902 380

✉ aslusarczyk@frse.org.pl

Agnieszka Włodarczyk

AKCJA 2.

ZWIŃ DANE KONTAKTOWE ▾

☎ 507 936 785

✉ awlodarczyk@frse.org.pl

<https://erasmusplus.org.pl/kontakt>



Erasmus+

Kształcenie i szkolenia zawodowe

A young woman with curly hair, wearing a yellow hard hat and a green jacket with a colorful plaid scarf, is looking towards the right. In the background, there is a construction site with yellow cranes and a multi-story building under construction, surrounded by trees with autumn foliage.

Tu zaczyna się Twoja kariera

Narodowa Agencja Programu Erasmus+ i Europejskiego Korpusu Solidarności



Erasmus+
Zmienia życie, otwiera umysły

Kształcenie i szkolenia zawodowe